



# OFFRE PÉDAGOGIQUE

## Saison 2021

### Récapitulatif des tarifs

### FAQ

Entrée maternelle	10€50
Entrée élémentaire	11€00
Entrée collège/lycée	16€00
Gratuits	1 adulte pour 5 maternelles 1 adulte pour 10 élémentaires/collégiens/lycéens 1 adulte pour 3 enfants en situation de handicap AVS Chauffeurs
Accompagnateur	17€50
Activité 30 min.	38€00
Activité 1h	58€00
Activité 1h30	75€00
Pique-nique JOKO	6€00 (max. 60 enfants)
Pique-nique MAJOR	9€00



**Lieu-dit La Châtaigneraie  
44430 La Boissière-du-Doré**



**02.40.33.70.32**



**contact@zoo-boissiere.com  
www.zoo-boissiere.com**

#### Doit-on réserver ?

Oui, même pour une visite libre, par téléphone ou par mail. Pour réserver des activités, demandez le service pédagogique.

#### Faut-il verser un acompte ?

Nous ne demandons pas d'arrhes au moment de la réservation. Le règlement total est demandé une fois la sortie effectuée.

#### Comment s'effectue le règlement ?

La facture est établie le jour de votre sortie, selon vos effectifs réels. Vous pouvez régler sur place en repartant ou emmener la facture pour un paiement différé.

#### Comment se passe le pique-nique ?

40 tables de pique-nique sont situées à l'extérieur du parc, au niveau des parkings. Des abris sont à votre disposition en cas de pluie. Il est possible de revenir après le déjeuner pour finir la visite. 35 tables supplémentaires (non couvertes) ont été ajoutées en 2018 à l'intérieur du parc, à côté de l'aire de jeux. Pour ceux ayant réservé des formules pique-nique, des tables seront réservées au niveau du snack.

#### Que faire des sacs à dos ?

L'idéal est de les laisser dans le bus s'il reste sur place. Autrement, nous pouvons les stocker sur la terrasse en bois devant l'accueil.

#### Où sont les sanitaires ?

Des toilettes sont à votre disposition entre le parking et l'accueil, au centre du parc à côté du restaurant ainsi que près de l'aire de spectacle (toilettes sèches). De nouveaux sanitaires seront installés en 2021, près du Royaume des Lions.

#### À quelle heure ouvre le parc ?

Pour les groupes scolaires, le parc ouvre dès 9h30.

#### Peut-on faire une pré-visite ?

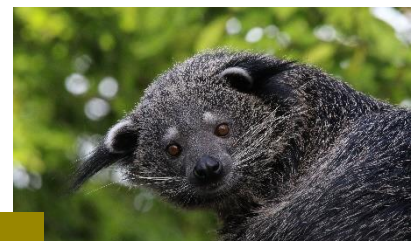
Une fois votre réservation faite, vous recevrez un courrier de confirmation. Sur présentation de la première page de ce courrier, les enseignants concernés par la sortie scolaire peuvent visiter gratuitement le parc dans le cadre d'une pré-visite. Mieux vaut nous prévenir quelques jours avant par téléphone ou par mail. Attention ! Les personnes extérieures à la sortie scolaire (enfants, proches...) paient leur entrée lors de la pré-visite.

### Les activités de 30 min. - maternelles

Nom	Animaux	Grandes lignes
Il était une fois le loup	Loup de l'Alaska	Comparer le loup des contes à la réalité.
Le roi des animaux	Lions d'Afrique	Découvrir les lions, seuls félins sociaux.
Dans son assiette	Lion, suricate, rhinocéros	Apprentissage des trois principaux régimes alimentaires.
Matumi	Girafe, autruche, oryx	Découvrir trois espèces de la savane africaine.
Plumes Poils Écailles	Tortue, pélican, chèvre	Apprendre à différencier un oiseau d'un mammifère

### Les activités d'1 h. – PS à GS/CP voire CE (selon thème)

Nom	Animaux	Grandes lignes
Globe-trotteur	Ours, girafe, tigre, tortue, émeu	Une espèce, un continent et une caractéristique.
Safari	Pélican, porc-épic, gorille, girafe, lion	Visite guidée parmi les habitats diversifiés du continent africain.
À table !	Chèvre, ours, orang-outan, loup, girafe, tigre	Découverte des trois principaux régimes alimentaires et des adaptations dentaires associées.
Destination Asie	Siamang, Panda roux, binturong, tigre, tapir	Visite guidée avec les différents représentants du continent asiatique.
Visite sensorielle	Flamant, chèvre, lion, binturong, girafe	Devinons qui nous allons voir en travaillant nos sens !
Quèsaco	Oryx, émeu, girafe, tortue, ours, tigre	A qui appartiennent les différentes parties du corps de l'étrange Quèsaco ?
Allez hop!	Wallaby, binturong, gibbon, ours, python, girafe	Des animaux aux modes de locomotion particuliers.





# OFFRE PÉDAGOGIQUE

## Saison 2021

### Les activités d'1h30

Nom	Animaux	Grandes lignes	Niveaux
Rien que la vérité	Harfang, tortue, gorille, serpent, marabout, girafe, loup	Chasse aux idées reçues grâce à des explications scientifiques et des anecdotes de soigneurs.	Adaptable dès le CP
SOS Planète	Panda roux, coati, lion, gorille, gibbon, tamarin, rhinocéros	Comprendre les menaces pesant sur les animaux et découvrir les actions pour les protéger.	Dès le CE2
Zoo, mode d'emploi	Lémurien, rhinocéros, girafe, oryx, orang-outan, ours, tigre	Métiers, missions et fonctionnement du zoo.	Adaptable dès le CP
Tour du monde des particularités	Serval, girafe, python, ours, loriquet, orang-outan, tamarin	Voyage sur les 5 continents et rencontre avec des espèces aux modes de locomotion, de reproduction et d'alimentation différents.	Dès le CE1
Sauvons nos cousins	Siamang, lémurien, gelada, orang-outan, gorille, gibbon	Qu'est-ce qu'un primate ? Qui sont-ils ? Comment les protéger ?	Dès le CE2
Drôles d'oiseaux	Flamant, loriquet, émeu, harfang, pélican, calao, grue	Découverte des caractéristiques de ces oiseaux et jeu récapitulatif.	Dès le CE1 <i>Existe en version 1h pour les plus jeunes.</i>
Félins du monde	Nos 8 espèces de félins	Pour chaque félin, un point commun à tous les membres de la famille et une particularité.	Dès le CE1
Carnivores	Panda, binturong, tigre, lion, ours, loup, suricate	Découverte de l'ordre des carnivores, c'est-à-dire des mammifères à dents pointues.	Dès le CE1/CE2

### Les activités d'1h30 – Autour de la classification

Nom	Grandes lignes	Niveaux
B-A BA de la classification	Découverte de la classification emboîtée.	CM1 et CM2
Tous en boîtes	Réaliser la classification emboîtée des placentaires du zoo.	6 <sup>ème</sup>

**Toutes les activités proposées comportent des nourrissages, des manipulations d'objets (plumes, empreintes...). Elles peuvent s'adapter selon vos besoins et votre projet pédagogique.**